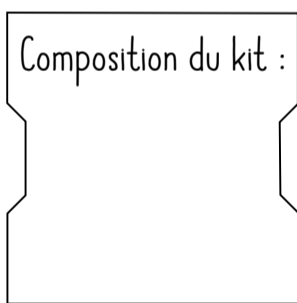


LE JEU DE MAQUETTE
 À CONSTRUIRE À L'INFINI !
 (OU PRESQUE)

LE JEU DE MAQUETTE
 À CONSTRUIRE À L'INFINI !
 (OU PRESQUE)

**Kit
&
Clip**



...1 socle



..... 4 grands rectangles



8 petits rectangles

..... 8 parallélogrammes



..... 16 petits carrés



..... 4 grands carrés



8 triangles vides

..... 8 triangles pleins



12 arcs de cercle

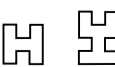
..... 12 demi-cercles



..... 32 baguettes



Quelques chutes

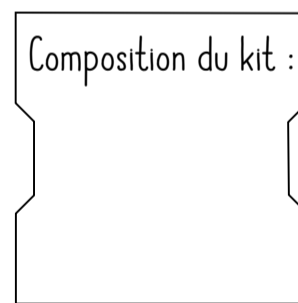


48 connecteurs en H



..... 96 connecteurs en Y

**Kit
&
Clip**



...1 socle



..... 4 grands rectangles



8 petits rectangles

..... 8 parallélogrammes



..... 16 petits carrés



..... 4 grands carrés



8 triangles vides

..... 8 triangles pleins



12 arcs de cercle

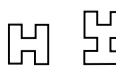
..... 12 demi-cercles



..... 32 baguettes



Quelques chutes



48 connecteurs en H



..... 96 connecteurs en Y



Un jeu proposé par l'ardepa

Kit & Clip est un jeu de maquette composé de différentes formes en **carton-bois**, qui s'assemblent sans colle grâce aux connecteurs en **H** et **Y** !

Attention ! Certaines pièces plus fines peuvent être fragiles. Il faut les manier avec précaution au moment de les assembler et de les détacher.

Kit & Clip a été conçu par l'association **ardepa**, fabriqué à Nantes à l'aide d'une découpeuse laser, puis empaqueté à **l'école d'architecture de Nantes** où est logée l'association.

Retrouvez les fiches pédagogiques et les exemples de maquettes réalisées avec **kit & clip** sur le site internet de **l'ardepa** !

www.lardepa.com
www.boutique.lardepa.com



Depuis **1979**, l'ardepa développe ses actions auprès des professionnels, des enseignants, des scolaires, des institutions, des associations, des «amateurs éclairés» et des citoyens...

Logée à **Nantes** et active dans toute la région des Pays de la Loire, elle a pour but de susciter chez ces publics un intérêt pour **l'architecture**, le paysage, le cadre bâti et toutes les dimensions de la **fabrique de la ville**.



Un jeu proposé par l'ardepa

Kit & Clip est un jeu de maquette composé de différentes formes en **carton-bois**, qui s'assemblent sans colle grâce aux connecteurs en **H** et **Y** !

Attention ! Certaines pièces plus fines peuvent être fragiles. Il faut les manier avec précaution au moment de les assembler et de les détacher.

Kit & Clip a été conçu par l'association **ardepa**, fabriqué à Nantes à l'aide d'une découpeuse laser, puis empaqueté à **l'école d'architecture de Nantes** où est logée l'association.

Retrouvez les fiches pédagogiques et les exemples de maquettes réalisées avec **kit & clip** sur le site internet de **l'ardepa** !

www.lardepa.com
www.boutique.lardepa.com



Depuis **1979**, l'ardepa développe ses actions auprès des professionnels, des enseignants, des scolaires, des institutions, des associations, des «amateurs éclairés» et des citoyens...

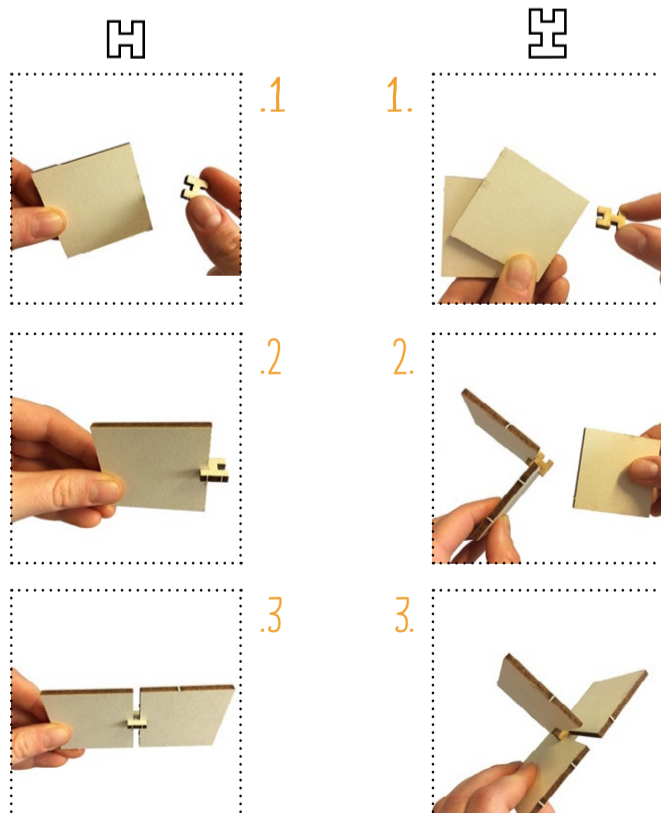
Logée à **Nantes** et active dans toute la région des Pays de la Loire, elle a pour but de susciter chez ces publics un intérêt pour **l'architecture**, le paysage, le cadre bâti et toutes les dimensions de la **fabrique de la ville**.



Assembler les pièces

Kit & Clip permet deux types d'assemblage :

- Le premier connecteur est le **H**. Il assemble deux pièces sur le même plan.
- Le second connecteur est le **Y**. Il peut assembler des pièces sur deux plans perpendiculaires.



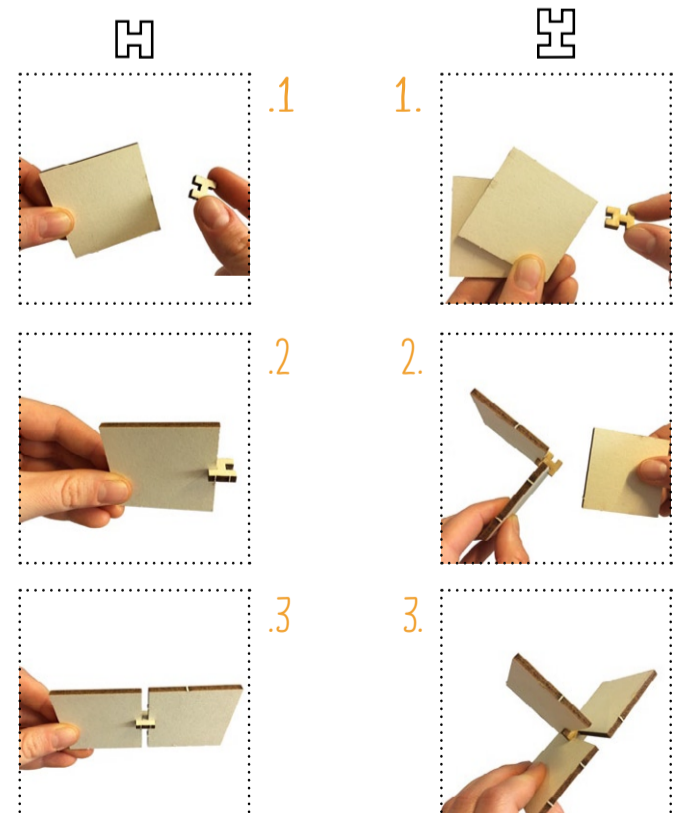
Et les connecteurs permettent aussi de créer des formes non-orthogonales : en utilisant les demi-cercles ou même **en inclinant les pièces** sur les côté, tous les assemblages sont possibles !



Assembler les pièces

Kit & Clip permet deux types d'assemblage :

- Le premier connecteur est le **H**. Il assemble deux pièces sur le même plan.
- Le second connecteur est le **Y**. Il peut assembler des pièces sur deux plans perpendiculaires.



Et les connecteurs permettent aussi de créer des formes non-orthogonales : en utilisant les demi-cercles ou même **en inclinant les pièces** sur les côté, tous les assemblages sont possibles !